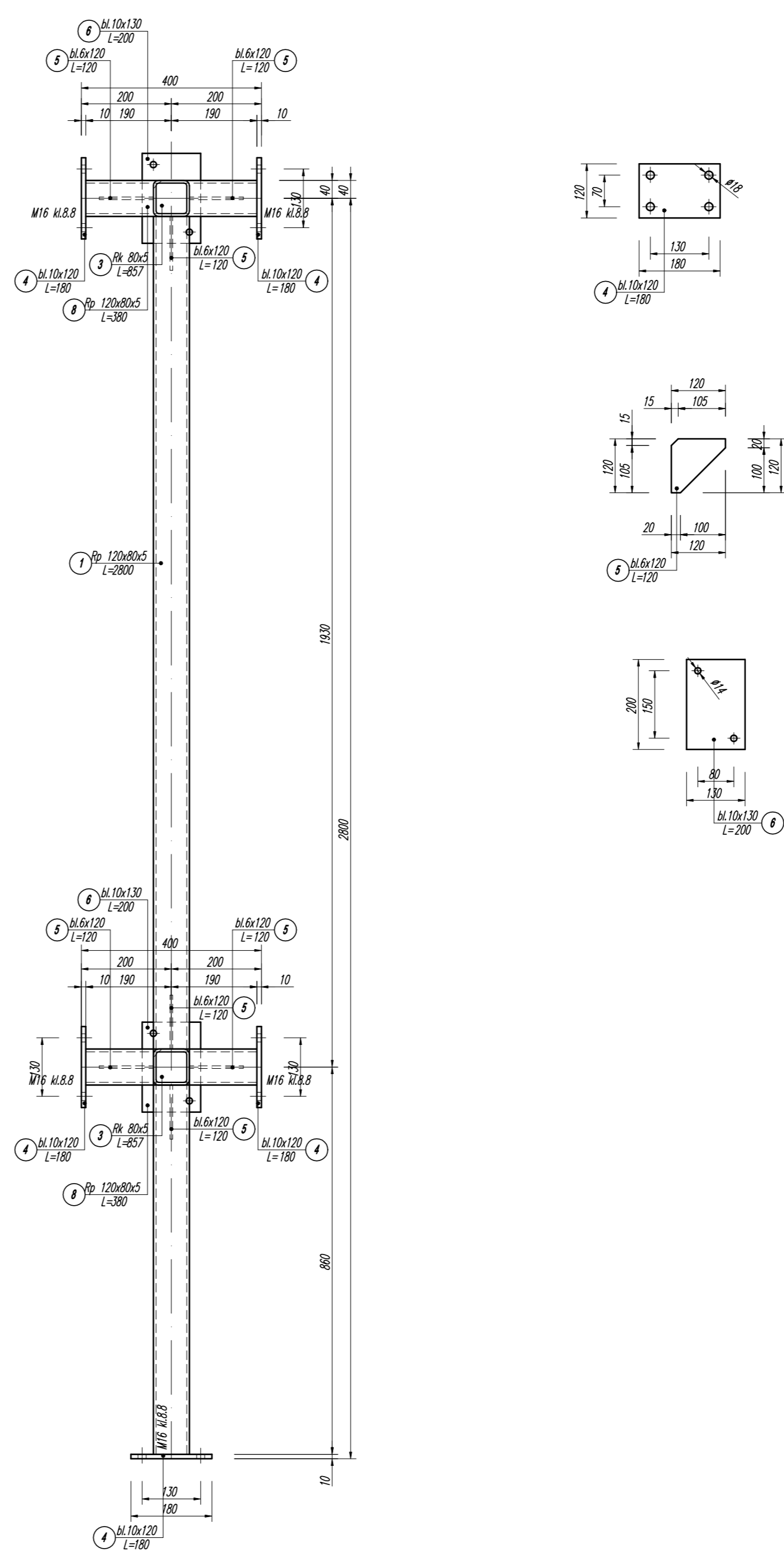
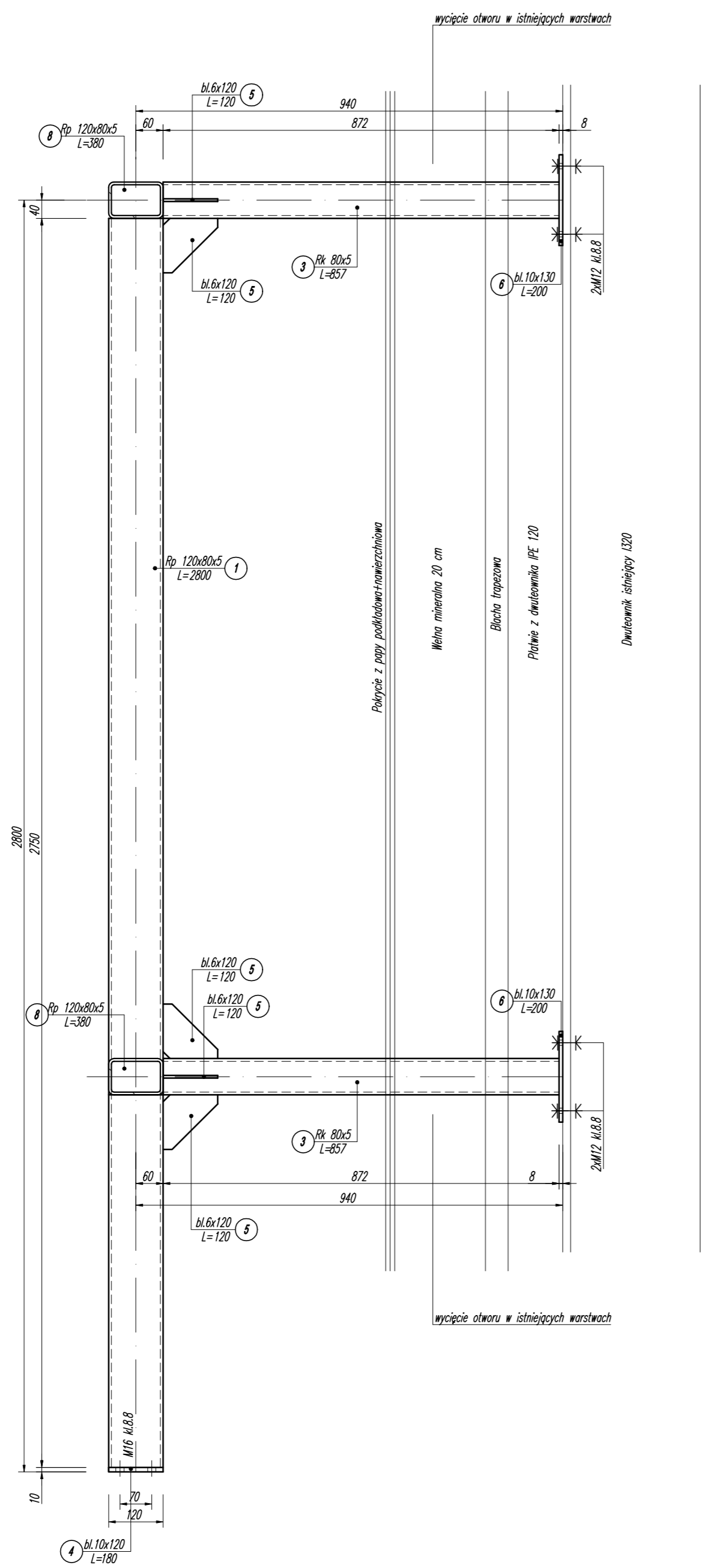
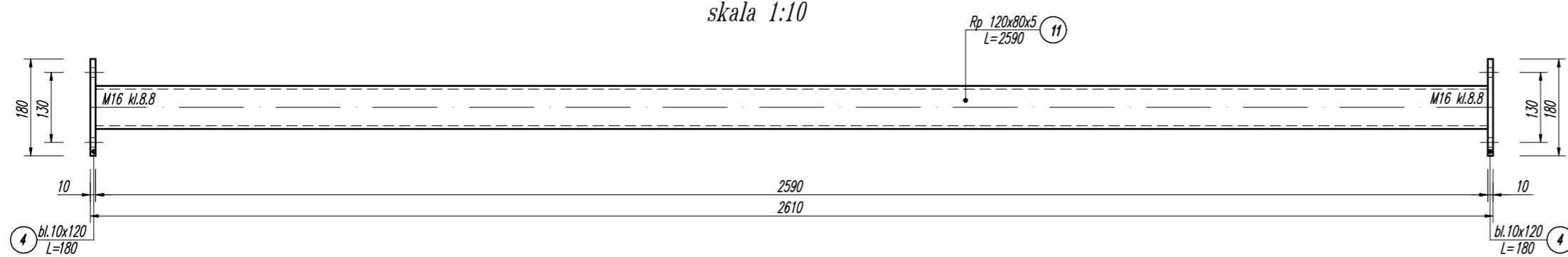



Rysunek wykonawczy rygla K-9
wyk.x4
skala 1:10



Rysunek wykonawczy rygla K-13
wyk.x25
skala 1:10



- **WYMAG:**
 - **wymiary w mm**,
 - **wymiary każdorazowo sprawdzać na budowie**,
 - **śruby stosować jako ocynkowane**,
 - **śśal S355**,
 - **ustytuowanie elementu na schemacie montażowym**,
 - **rysunki grubościami spoin opisanymi na rysunku**,
 - **spoiny niopisane spawać 0,7" (a-grubość ciętszego z łączonych elementów)**,
 - **elementy o przekroju rury spawać spoiną pachwinową obwodową o grubości ścianki elementu**,
 - **elementy łącząc śrubami opisanymi na rysunku**,
 - **zabezpieczenie antykorozyjne i przeciwpożarowe wg opisu technicznego**.

	UNIPROCAD - Biuro Konstrukcyjne-Projektowe mgr inż. Robert Kapusta Zgłobisz 33-112, Tarnawa 6 tel. 662 928 339		
TEMAT:	Projekt wykonawczy konstrukcji pod panele fotowoltaiczne na budynku przychodni przy ul.Marii Curie Skłodowskiej w Tarnowie		
ADRES:	Budynek przychodni przy ul.Marii Curie Skłodowskiej w Tarnowie		
PROJEKTOWAL: mgr inż. Robert Kapusta Ul. bud. nr PDK/0153/PWOK/04	PODPIS:	MAŁWA FOTENIUK Rysunek wykonawczy elementu K-3/K-3-1 K-2,2	SKALA: 1:10
SPRAWDZIŁ:	BRANŻA:	DATA:	NR RYS.
		08.02.25 r.	10